

# *Vivre* CÔTÉ PARIS

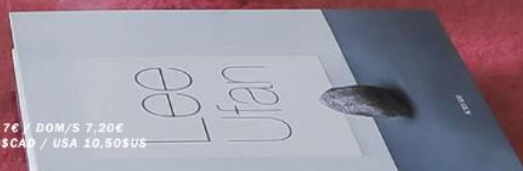
N° 77 — décembre 2021 - janvier 2022

www.cotemaison.fr

## MONDES IMAGINAIRES

ÉCRINS À VIVRE ET PARURES À PORTER  
DÉCORS ONIRIQUES ET COSMOS MAGNÉTIQUE  
CONSTELLATIONS D'ENVIES ET BULLES D'ART INSPIRANTES

RETROUVEZ  
LE CATALOGUE  
**PRINTEMPS  
DE LA MAISON**  
À LA FIN  
DU MAGAZINE

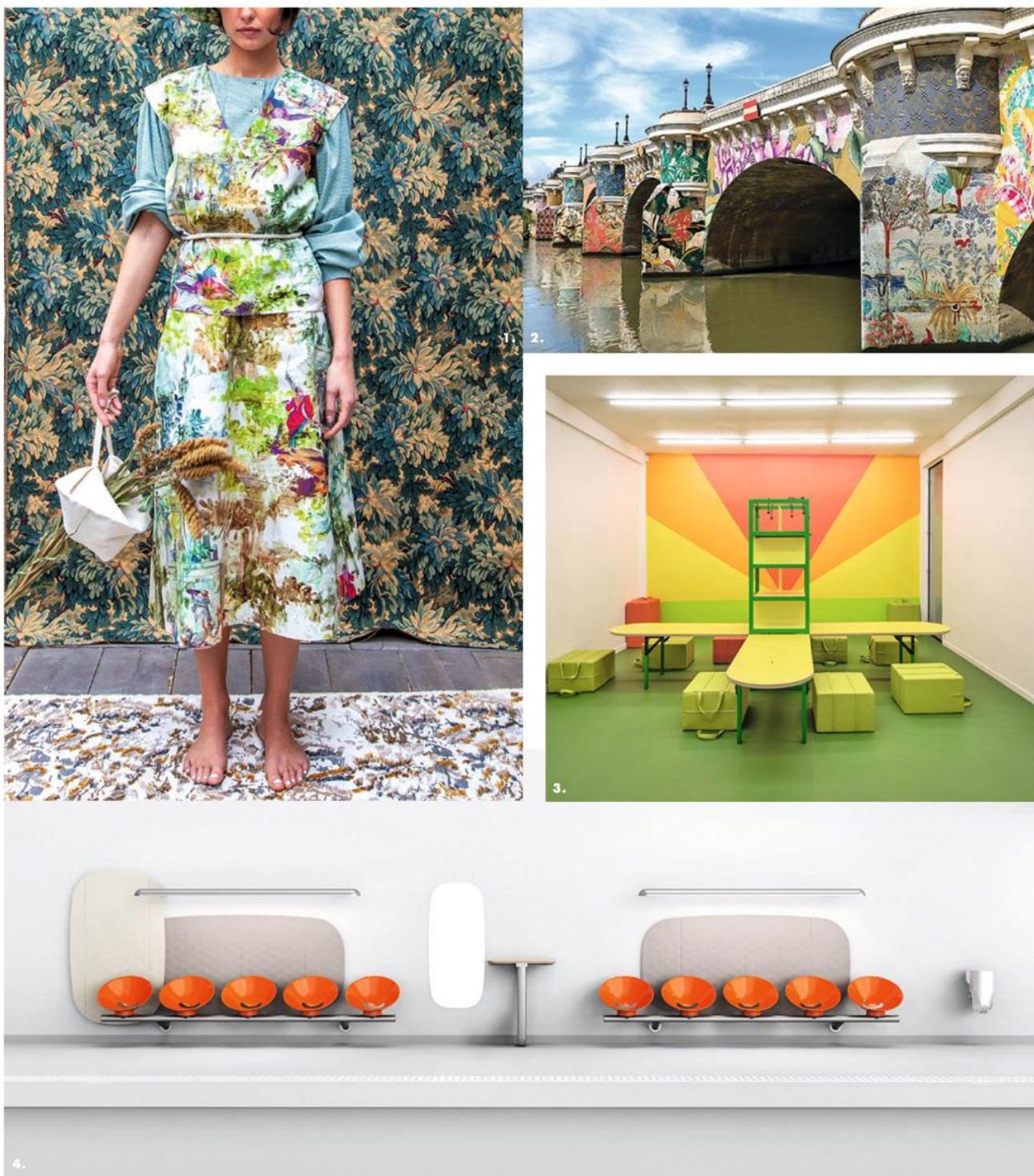


BELUX 7€ / CH 11CHF / D 9€ / ESP/GRE/IT/PORT. CONT 7€ | DOM/S 7,20€  
TOM/S 1200XPF / MAR 80MAD / TUN 9,50TND / CAN 10,50\$CAD / USA 10,50\$US





## L'ŒIL DE PANAME



**NOUVELLES TRAMES** 1. Image parue en février 2020 dans *Côté Paris*, et réalisée par la styliste Aurélie des Robert et la photographe Sylvie Becquet, à partir de tissus d'éditeurs. 2. « Paris Déco Off - Paris Déco Home », le parcours parisien tisse des liens toujours plus serrés entre visiteurs et éditeurs de tissus, papiers peints et passementerie. À l'occasion de cette 12<sup>e</sup> édition de l'évènement, dont *Côté Paris* est partenaire, des pièces de mobilier urbain comme des kiosques, des colonnes Morris, ou encore des bancs, seront habillés de textiles par Bambi Sloan, Olivier Saguez ou encore Chantal Thomas. Du 20 au 24 janvier 2022. 3. Imaginés par la designer matali crasset, les nouveaux locaux d'AWARE, Archives of Women Artists - Research and Exhibitions qui met en lumière des artistes femmes des XIX<sup>e</sup> et XX<sup>e</sup> siècles. Installé dans la Villa Vassilieff, ce lieu ouvrira en janvier 2022 et accueillera centre de documentation, espace de médiation modulable, salles de projection et d'enregistrement. 4. Mobilier, dispositifs d'attente et d'information des voyageurs, garde-corps ou encore éclairage... La RATP a mandaté le studio de design Fritsch-Durisotti pour la réactualisation des équipements de quai dans les gares RER. **JR. Adresses page 184**